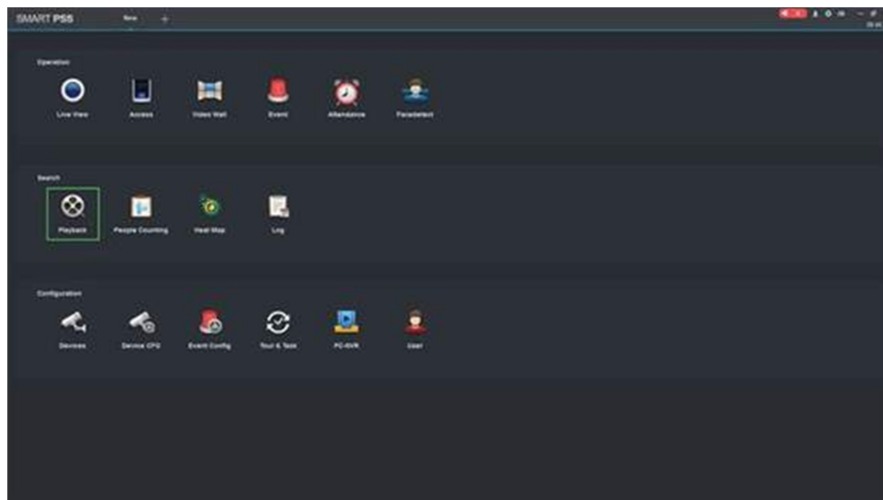


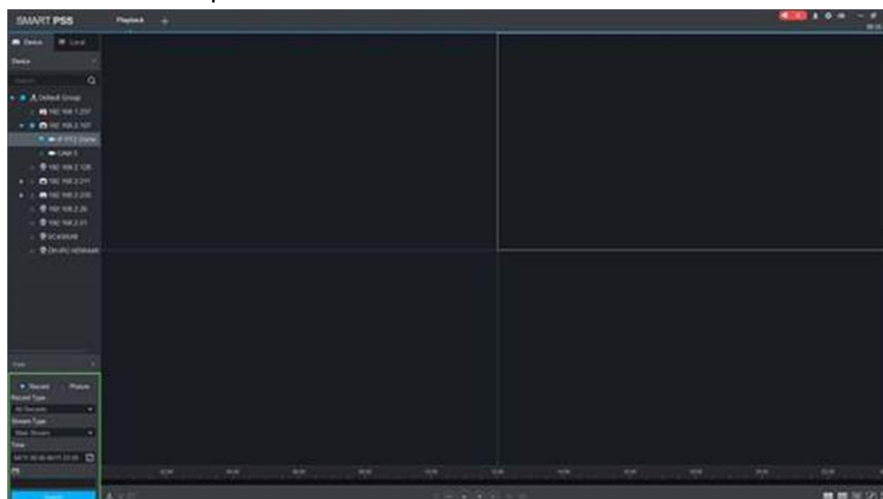
1. Ανοίγουμε το πρόγραμμα και επιλέγουμε Playback

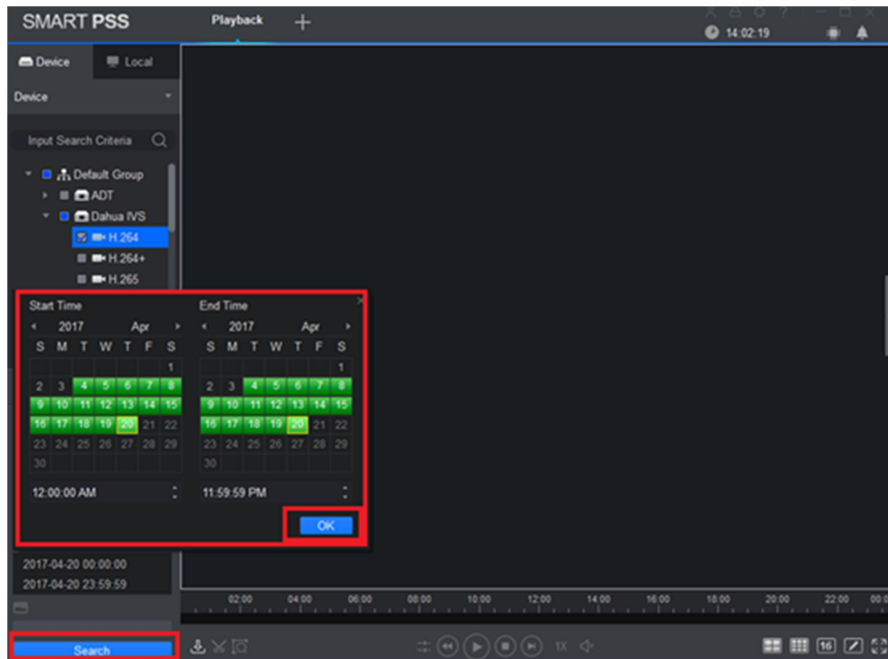


2. Επιλέγουμε την συσκευή ή την κάμερα/ες που θέλουμε



3. Επιλέγουμε την ημερομηνία και την ώρα (προσοχή να είναι την ίδια ημερομηνία) και πατάμε search





4. Πατάμε το play για να δούμε το βίντεο

