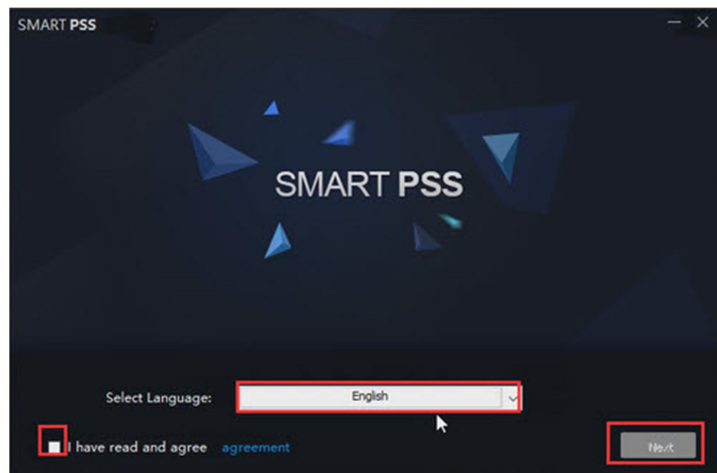


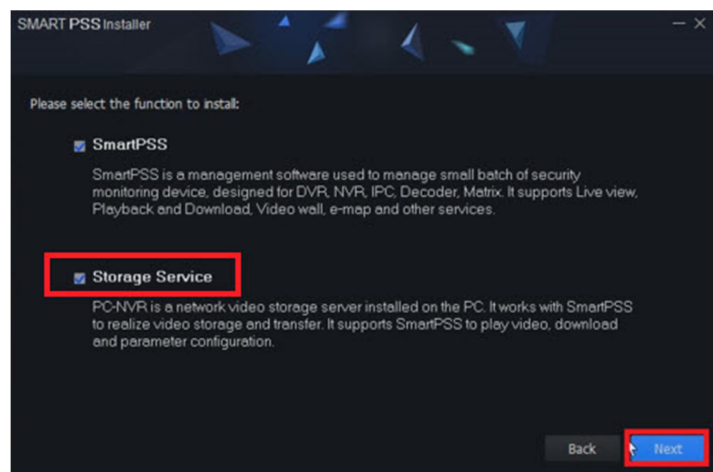
Κατεβάζουμε το πρόγραμμα Smart PSS v2.0 από τον παρακάτω σύνδεσμο

<https://dahuawiki.com/SmartPSS>

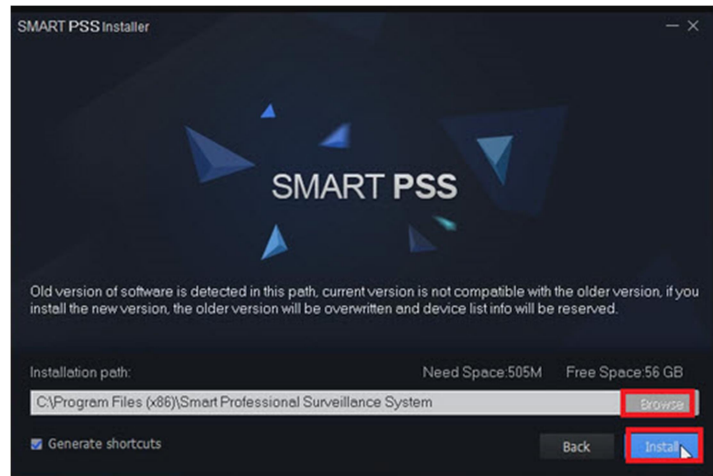
Εκτελούμε το αρχείο ακολουθώντας τις οδηγίες που εμφανίζονται στην οθόνη.



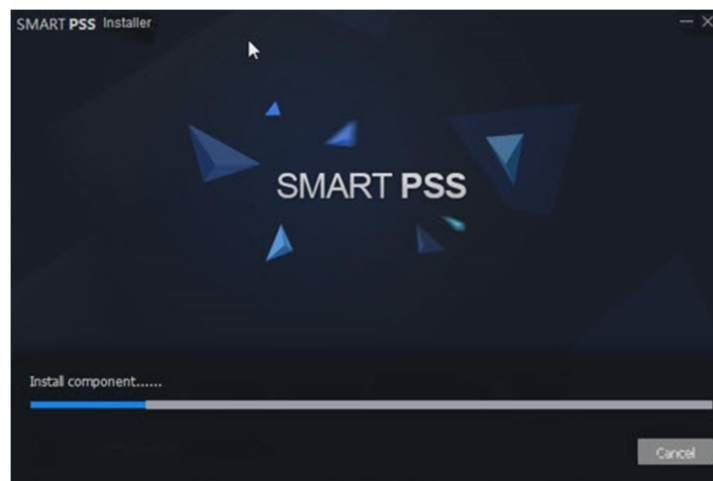
Επιλέγουμε αν θέλουμε το storage device και πατάμε επόμενο (προτιμούμε απενεργοποίηση)



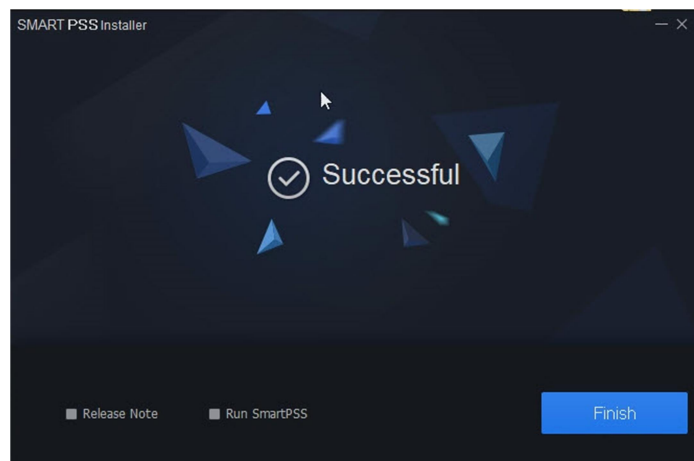
Πατάμε install ή εγκατάσταση



Πρόοδος εγκατάστασης



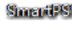
Επιλέγουμε Finish



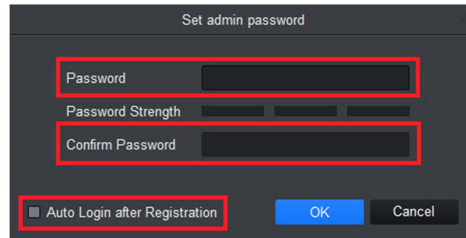
Με την ολοκλήρωση της εγκατάστασης θα δημιουργηθεί στην επιφάνεια εργασίας συντόμευση με το εικονίδιο του προγράμματος

### Συνδεση στο Smart PSS

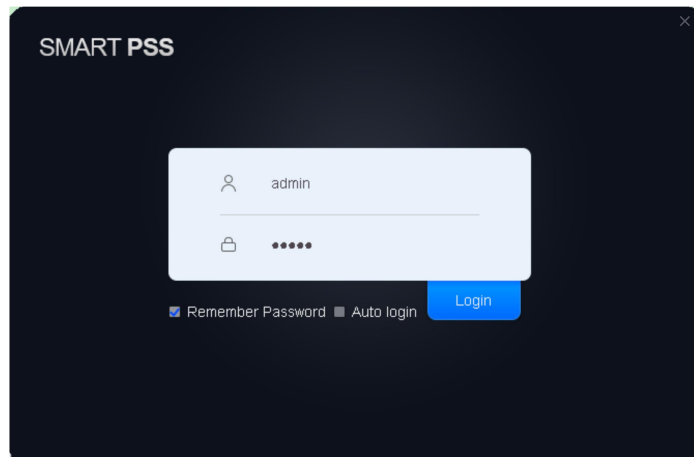


Κανουμε διπλό κλικ στο εικονίδιο 

Σημείωση: κατά την πρώτη εκτέλεση του προγράμματος θα ζητήσει να του ορίσουμε νέο κωδικό. Το προεπιλεγμένο όνομα χρήστη είναι admin

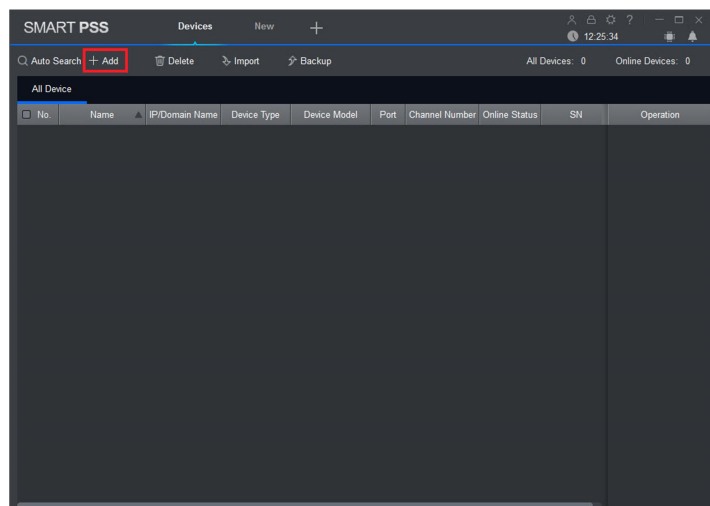


Στην επόμενη οθόνη γράφουμε το όνομα χρήστη (admin) και τον κωδικό μας

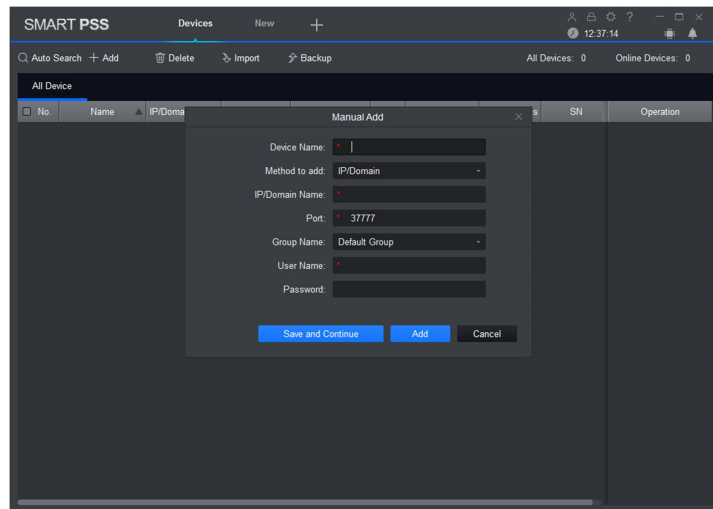


Με την είσοδο μας στο πρόγραμμα θα δούμε την παρακάτω εικόνα

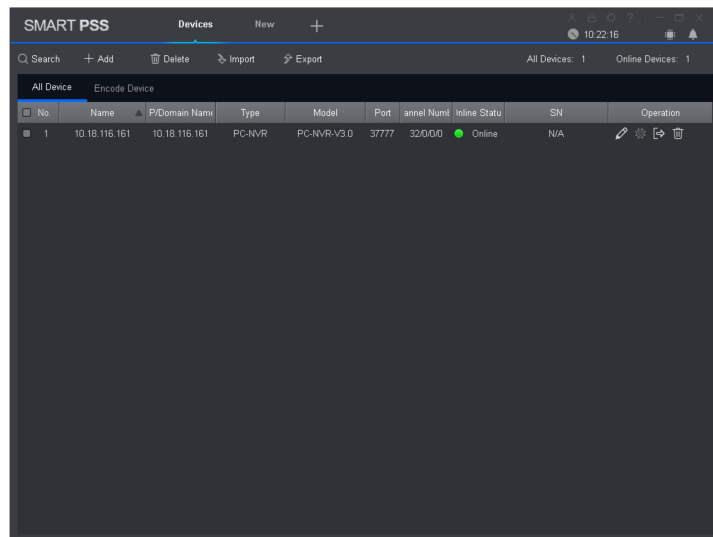
Παταμε το + Add.



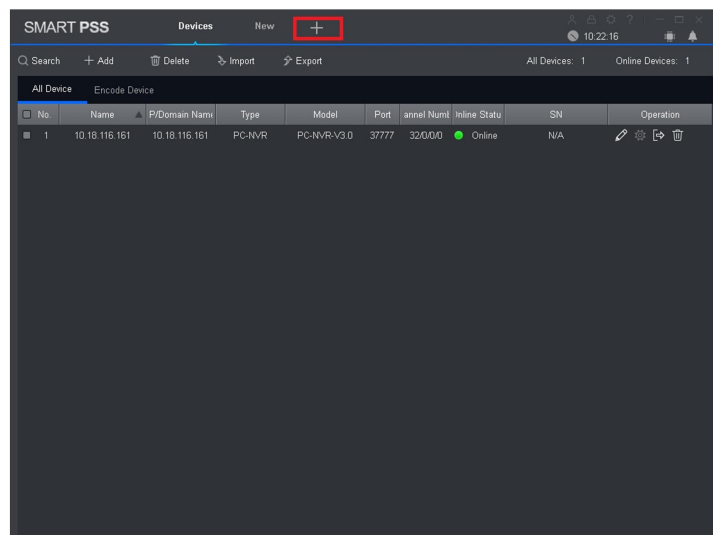
Στο επόμενο παράθυρο συμπληρώνουμε τα στοιχεία που έχουν δοθεί και πατάμε προσθήκη +Add



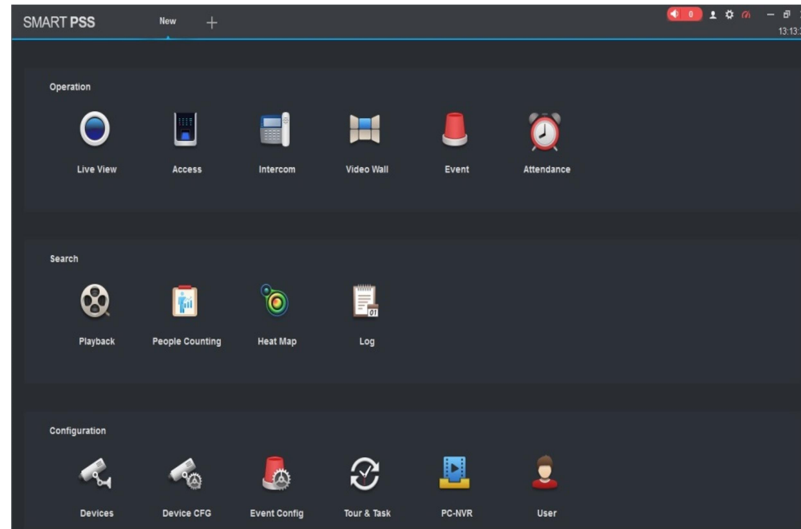
Μετά την καταχώρηση της συσκευής μας θα δούμε την παρακάτω εικόνα



Πατάμε προσθήκη



Και θα εμφανιστεί το μενού του προγράμματος



Επιλέγουμε την Ζωντανή προβολή-Live View για να δούμε εικόνα ή την αναπαραγωγή-Playback αν θέλουμε να δούμε καταγραφές προηγούμενων ημερών/ωρών